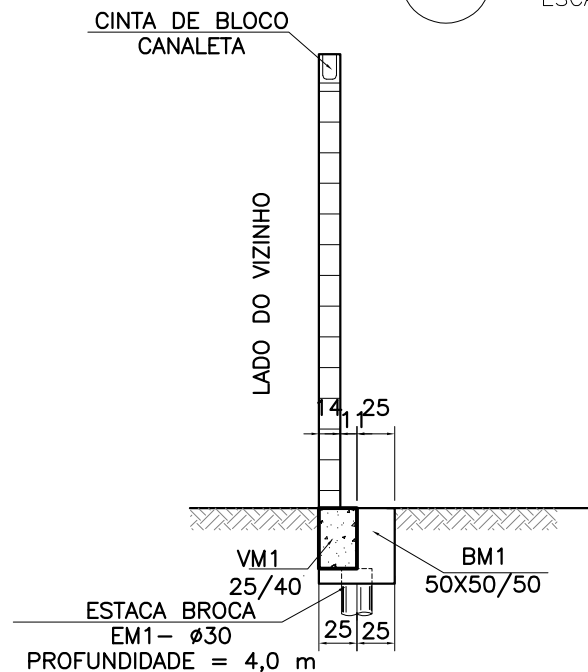


MUROS DE DIVISA COM FUNDAÇÃO EM ESTACA BROCA
ESCALA 1:50

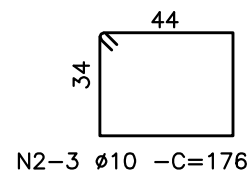
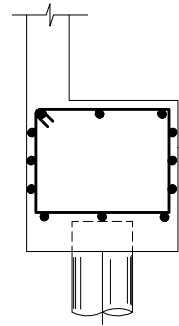
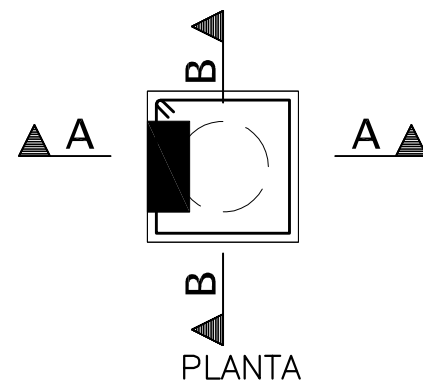


SEÇÃO TÍPICA
ESCALA 1:50

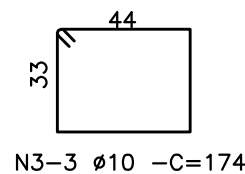
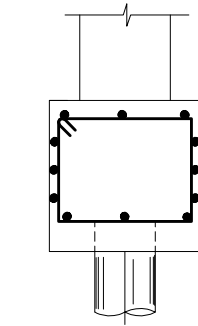
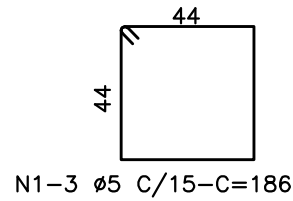
NOTAS:

- 1 - FUNDAÇÃO EM ESTACAS BROCA ϕ 30 cm, CARGA DE PROJETO = 3,2 tf, PROFUNDIDADE PREVISTA = 4,0 m A SER CONFIRMADA POR GEOTÉCNICO NO LOCAL.
- 2 - CONCRETO ESTRUTURAL $f_{ck} \geq 25$ MPa.
- 3 - COBRIMENTO DE VIGA E BLOCO DE FUNDAÇÃO = 3,0 cm E ESTACAS = 5,0 cm.
- 4 - OS ELEMENTOS ESTRUTURAIS DO MURO DEVERÃO ACOMPANHAR A DECLIVIDADE DO TERRENO.

MINISTÉRIO PÚBLICO DO ESTADO DE MINAS GERAIS DETALHE PADRÃO		
DETALHE GENÉRICO PARA FUNDAÇÃO DOS MUROS DE DIVISA		
CONTEÚDO: MUROS DE DIVISA COM FUNDAÇÃO EM ESTACA BROCA	REVISÃO 00	FOLHA:
DESENHO: SILVANA GUALTIERI	15/10/2024	01/02



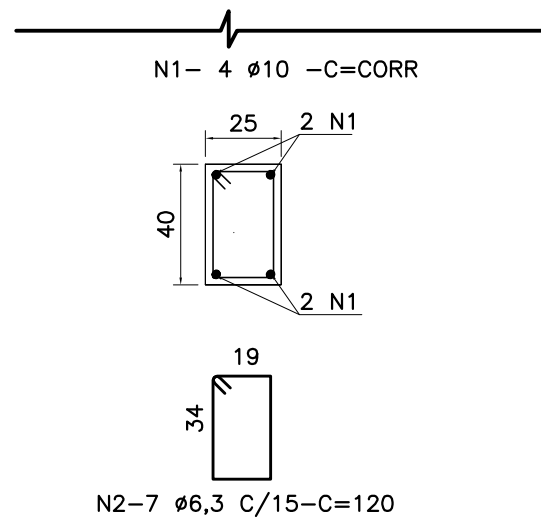
CORTE A



CORTE B

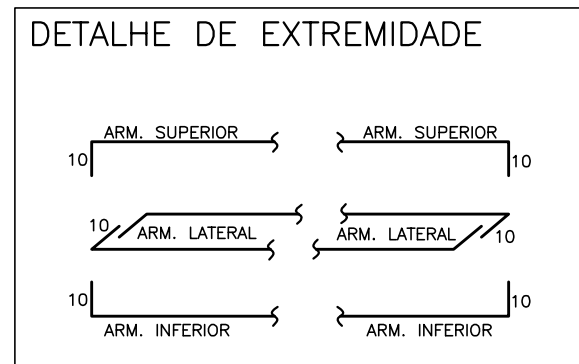
ARMAÇÃO BLOCO DE FUNDAÇÃO BM1

ESCALA 1:25

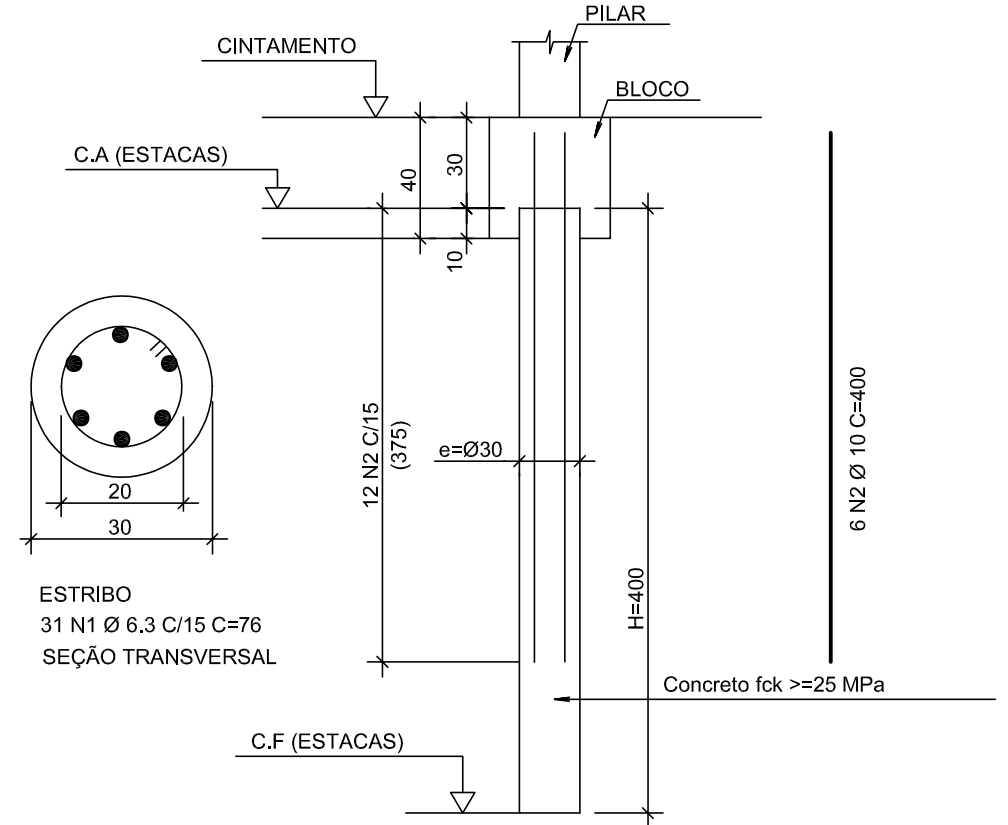


ARMAÇÃO VM1 - SEÇÃO TÍPICA

ESCALA 1:25



ESTACAS TIPO BROCA Ø=30 S/ESC



*OS ESTRIBOS PODERÃO, ALTERNATIVAMENTE, SER EXECUTADOS DE FORMA HELICOIDAL, COM PASSO DE 15cm.

TABELA DE AÇO					
AÇO	POS	BIT (mm)	QUANT	COMPRIMENTO	
				UNIT (cm)	TOTAL (cm)
BLOCO DE FUNDAÇÃO BM1 (UNIDADE)					
60	1	5	3	186	558
50	2	10	3	176	528
50	3	10	3	174	522
ESTACAS TIPO BROCA Ø30 cm (UNIDADE)					
60	1	5	31	76	2356
50	2	10	6	400	2400
VM1 (POR METRO LINEAR)					
50	1	10	4	400	1600
50	2	6.3	7	120	840

MINISTÉRIO PÚBLICO DO ESTADO DE MINAS GERAIS		
DETALHE PADRÃO		
DETALHE GENÉRICO PARA FUNDAÇÃO DOS MUROS DE DIVISA		
CONTEÚDO: ARMAÇÃO DA FUNDAÇÃO	REVISÃO 00	FOLHA:
DESENHO: SILVANA GUALTIERI	15/10/2024	02/02